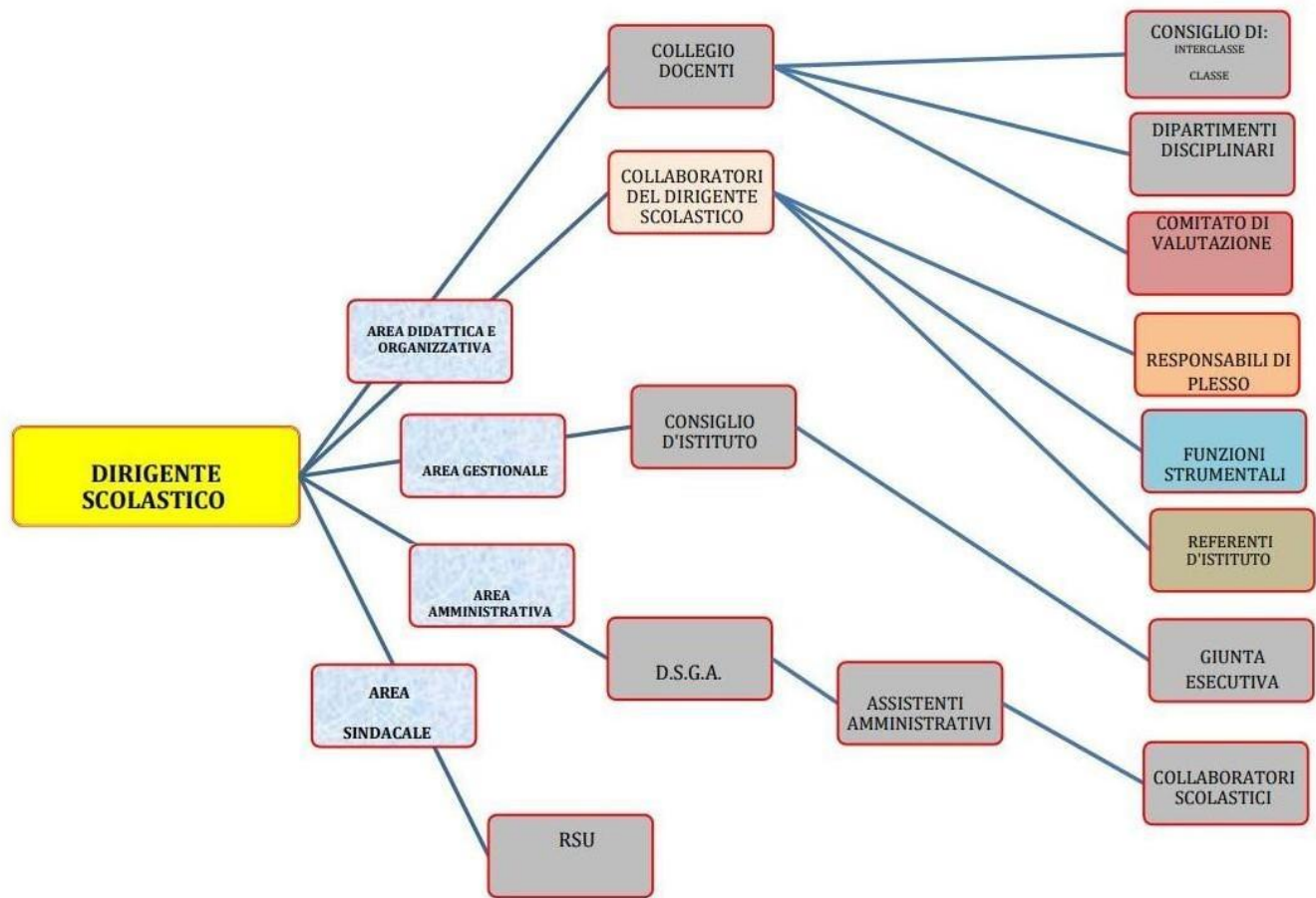


ORGANIGRAMMA D'ISTITUTO

A.S. 2024/2025





REPUBBLICA ITALIANA
Ministero dell'Istruzione e del Merito
UFFICIO SCOLASTICO REGIONALE PER LA SICILIA
ISTITUTO COMPRESIVO CAPIZZI - CESARÒ
Via Roma n. 10 – 98031 CAPIZZI (ME) Fax 0935 933022
E-mail: meic813006@istruzione.it - PEC: meic813006@pec.istruzione.it
Sito Web: www.istitutocomprensivocapizzicesaro.edu.it
Cod. mecc. **MEIC813006** - Cod. fiscale: **80012730836** - C.U. **UFD6B0**

Prot. 4755

ORGANIGRAMMA D'ISTITUTO

A.S. 2024/2025

Approvato dal Collegio dei Docenti in data 11/09/2024

COLLABORATORI D.S.

1° Collaboratore del D.S.	Ins. Giorgio Lipari
2° Collaboratore del D.S.	Ins. Eugenio Larcán

RESPONSABILI DI PLESSO

Plessi Scuola Infanzia Capizzi Scuola Infanzia Cesarò Scuola Infanzia S. Teodoro	Ins. Giuseppa Medina Ins. Alfonsina Guerriero Ins. Francesca Valenti
Plessi Scuola Primaria Capizzi Scuola Primaria Cesarò Scuola Primaria San Teodoro	Ins. Eugenio Larcán Ins. Ausilia Rapisardi Ins. Giorgio Lipari

Plessi Scuola Secondaria I grado Capizzi Scuola Secondaria I grado Cesarò Scuola Secondaria I grado S.Teodoro	Prof.ssa Giuseppa S. Iraci Prof.ssa Maria Longo Prof. Giuseppe Ragusa
--	---

SICUREZZA

Preposti	Scuola Infanzia Capizzi Ins. Giuseppa Medina Scuola Infanzia Cesarò Ins. Alfonsina Guerriero Scuola Infanzia S. Teodoro Ins. Francesca Valenti Scuola Primaria Capizzi Ins. Eugenio Larcan Scuola Primaria Cesarò Ins. Ausilia Rapisardi Scuola Primaria S. Teodoro Ins. Giorgio Lipari Scuola Sec. I grado Prof.ssa Giuseppa S. Iraci Scuola Sec. I grado Cesarò Prof.ssa Maria Longo Scuola Sec. I grado S. Teodoro Prof. Giuseppe Ragusa
Addetto Al Servizio di Prevenzione e Protezione (ASPP)	Prof. Francesco Spiccia

FUNZIONI STRUMENTALI

<p>Area 1</p> <p>Gestione P.T.O.F.</p>	<p>Ins. Carmela Medina</p>
<p>Area 2</p> <p>Formazione, supporto docenti, modulistica, metodologie didattiche.</p>	<p>Ins. Grazia S. Iraci</p> <p>Ins. Maria Teresa Ragusa</p>
<p>Area 3</p> <p>Interventi e servizi per gli studenti: accoglienza, continuità, orientamento.</p>	<p>Prof. Gaetano Barbagallo</p>
<p>Area 4</p> <p>Inclusione: alunni con Bes, DSA, Disabili, Stranieri</p>	<p>Ins. Maria Luisa Ferraro</p>
<p>Area 5</p> <p>Coordinamento attività extrascolastiche, rapporti col territorio, con Enti e con le Istituzione esterne alla scuola.</p>	<p>Ins. Maria Antonietta Galati</p> <p>Ins. Antonino Maria Marino</p>

COMITATO DI VALUTAZIONE

Dirigente	Prof. ssa Patrizia Muscolino
Insegnanti designati dal Collegio Docenti	Ins. Giorgio Lipari Ins. Antonino Maria Marino
Componenti designati dal Consiglio d'Istituto	Ins. Concetta Guerriero (componente docente) Sig.ra Rosanna T. Principato (componente genitori) Sig. Giusi GRAZIA

REFERENTI PROGETTI

Educazione Ambientale	Ins. Rosalba Fascetto Prof. Calogero Pitronaci
Educazione alla Legalità	Prof.ssa Santa Ferlito Ins. Maria Antonietta Galati
Progetto Lettura	Ins. Maria Luisa Ferraro Prof. Gaetano Barbagallo
Sport	Prof. Salvatore Lentini Prof. Giuseppe ragusa
Scuola Sicura	Ins. Giorgio Lipari Ins. Antonino Maria Marino
Cittadinanza Attiva	Ins. Giorgio Lipari Ins. Antonino Maria Marino
Educazione Stradale	Ins. Maria Luisa Quintessenza Ins. Maria Antonietta Galati
Scia nel Parco	Ins. Giorgio Lipari Ins. Antonino Maria Marino Prof. Giuseppe Ragusa
Educazione alla Salute	Ins. Eugenio Larcán Ins. Maria Silvana Saitta

Referenti Ed. civica	Ins. Rosalba Fascetto Ins. Maria Silvana Saitta
Referente coro e orchestra d'istituto	Prof. Enrico Sorbello
Referente Invalsi	Ins. Giorgio Lipari
Erasmus - eTwinning	Ins. Grazia S. Iraci Ins. Eugenio Larcán Prof.ssa Roberta Lipari
Responsabile sito Web	Ins. Giorgio Lipari Ins. Eugenio Larcán

**DIPARTIMENTI
ORIZZONTALI/VERTICALI**

DIPARTIMENTI	DISCIPLINE COINVOLTE	Coordinatore Infanzia	Coordinatore PRIMARIA	Coordinatore SECONDARIA	Coordinatore DIPARTIMENTI VERTICALI
LINGUISTICO- ESPRESSIVO	Italiano Storia Geografia Lingue straniere Arte e Immagine Musica Religione	Mancuso Maria	Fazio Marianna Pittalà Giuseppa	Mancuso Iliaria Olivo Ylenia	Galati Maria Antonietta
SCIENTIFICO- TECNOLOGICO	Matematica Scienze Tecnologia Ed. Fisica	Guerriero Alfonsina	Signorelli Maria Saitta Maria	Iraci S. Giuseppa Pitronaci Calogero	Testa Camillo Maria Luisa

INCLUSIONE	SOSTEGNO	Principato Melinda	Iraci S. Grazia Longo Giuseppa	Iraci S. Grazia	Iraci S. Grazia
-------------------	-----------------	-----------------------	---------------------------------------	-----------------	--------------------

COMMISSIONI

Revisione PTOF- RAV – PDM – Rendicontazione sociale	Ins. Maria Calì – Ins. Marianna Fazio – Ins. Concetta Guerriero- Ins. Grazia Iraci Sareri - Ins. Maria Russo -- Ins. Maria Angela Saraniti – Ins. Testa C. Maria Luisa –
Formazione classi prime Scuola Secondaria I grado	Ins. Annunziata S. Fascetto – Ins. Maria Luisa Ferraro – Ins. Rosalba Fascetto – Ins. Maria Luisa Quintessenza – Prof. ssa Santa Ferlito – Prof.ssa Giuseppa S. Iraci
Orario	<p style="text-align: center;">Scuola Primaria</p> <p>Ins. Eugenio Larcan – Ins. Antonino M. Marino – Ins. Lina Pappalardo (Plesso di Capizzi)</p> <p>Ins. Maria Antonietta Galati – Ins. Giorgio Lipari (plessi di Cesarò e San Teodoro)</p> <p style="text-align: center;">Scuola Secondaria I grado</p> <p>Prof.ssa Santa Ferlito – Prof.ssa Giuseppa S. Iraci (plesso di Capizzi)</p> <p>Ins. Giorgio Lipari – Prof.ssa Roberta Lipari – Prof. Calogero Pitronaci (Plessi di Cesarò e S. Teodoro)</p>

NIV (Nucleo Interno di Valutazione)	Ins. Maria Antonietta Galati – Ins. Grazia S. Iraci – Ins. Carmela Medina – Prof.ssa Roberta Lipari
--	---

Accoglienza/Orientamento	Ins. Concetta Guerriero – Ins. Anna Carmela Rizzi – Ins. Fascetto Rosalba – Ins. Quintessenza Maria Luisa – Ins. Santa Giuseppa Pittalà – Ins. Angela Saraniti – Prof.ssa Santa Ferlito – Prof.ssa Giuseppa S. Iraci – Prof.ssa Maria Longo – Prof. Gaetano Barbagallo – Prof.ssa Roberta Lipari – Prof.ssa Olivo Ylenia
---------------------------------	--

TUTOR NEO ASSUNTI

Neo immessi in ruolo	Tutor
Prof.ssa Diana Asciutto	Prof. Giuseppe Ragusa
Prof.ssa Domenica Raimondo	Prof.ssa Roberta Lipari
Prof.ssa Giuseppina Rubino	Prof. Salvatore Calogero Caputo
Prof. Alessandro Basile	Prof. Enrico Sorbello

PRESIDENTI INTERSEZIONE

Ins. Giuseppa Medina Scuola dell'Infanzia di Capizzi
Ins. Alfonsina Guerriero Scuola dell'Infanzia di Cesarò
Ins. Francesca Valenti Scuola dell'Infanzia di San Teodoro

COORDINATORI DI TEAM SCUOLA PRIMARIA**PLESSO " L. Sanzo " di CAPIZZI**

CLASSE	COORDINATORE
I A	Ins. Quintessenza Maria Luisa
II A	Ins. Testa Camillo Assunta
II B	Ins. Medina Carmela
III A	Ins. Russo Maria
IV A	Ins. Fazio Marianna
IV B	Ins. Pappalardo Lina
V A	Ins. Signorelli Rosa
V B	Ins. Iraci Sareri Benedetta

PLESSO " F. Crispi " di Cesarò

CLASSE	COORDINATORE
I A	Ins. Saraniti Maria Angela
II A	Ins. Bruno Rita Ausilia
III A	Ins. Saitta Maria Silvana
IV A	Ins. Rapisardi Ausilia
V A	Ins. Ragusa Maria Teresa

PLESSO " Dante Alighieri " di San Teodoro

CLASSE	COORDINATORE
I A	Ins. Pittalà Santa Giuseppa
II A	Ins. Galati Maria Antonietta
III A	Ins. Foti B. Gaetana
IV A	Ins. Fasolo B. Giuseppa
V A	Ins. Cali Maria

COORDINATORI SCUOLA SECONDARIA DI PRIMO GRADO

PLESSO DI CAPIZZI

Classe	Coordinatore
I A	Prof.ssa Timpanaro Maria Teresa
I B	Prof.ssa Mancuso Prizzitano Ilaria Domenica
II A	Prof.ssa Macula Anna
II B	Prof.ssa Raimondo Domenica
III A	Prof.ssa Iraci Sareri Giuseppa
III B	Prof.ssa Ferlito Santa

PLESSO DI CESARO'

Classe	Coordinatore
I A	Prof.ssa Nicosia Maria Teresa
II A	Prof.ssa Carrabotta Valentina
III A	Prof. Barbagallo Gaetano

PLESSO DI SAN TEODORO

Classe	Coordinatore
I B	Prof.ssa Lipari Roberta
III B	Prof.ssa Amadore Vanessa
III B	Prof. ssa Olivo Ylenia

La Dirigente Scolastica

Prof.ssa Patrizia Muscolino

La firma autografa sostituita a mezzo stampa
ai sensi e per gli effetti dell'art. 3 D.Lgs 39/1993